


## ДЕМО-КЕЙС MAG-VIBE-CASE



### 1. ОСНОВНЫЕ СВЕДЕНИЯ

- 1.1. Демо-кейс содержит набор светильников и совместимого оборудования для демонстрации их возможностей. Комплект оборудования размещается в ударопрочном герметичном чемодане, где каждое устройство занимает свое место в ложементе. Благодаря этому устройства не царапаются и всегда выглядят презентабельно.

 **ВНИМАНИЕ! Перед началом всех работ отключите электропитание!  
Все работы должны проводиться только квалифицированным специалистом.**

- 1.2. Комплектация поставки:
- ✔ шлюз Smart Gateway;
  - ✔ панель управления Smart Switch;
  - ✔ светильник MAG-VIBE-SPOT-P35-8W (арт. 044168);
  - ✔ светильник MAG-VIBE-SPOT-ZOOM-R47-10W (арт. 044483);
  - ✔ светильник MAG-VIBE-LASER-L197-12W (арт. 044189);
  - ✔ светильник MAG-VIBE-LASER-L101-6W (арт. 044188);
  - ✔ светильник MAG-VIBE-FLAT-L293-12W (арт. 044178);
  - ✔ магнитный трек MAG-VIBE-TRACK;
  - ✔ прямой коннектор для электрического соединения треков MAG-ORIENT;
  - ✔ угловой коннектор для электрического соединения между собой треков MAG-ORIENT — 2 шт.;
  - ✔ шнур питания для шлюза Smart Gateway;
  - ✔ шнур питания для демо-кейса;
  - ✔ пластиковый чемодан.

### 2. РУКОВОДСТВО ПО ПОЛЬЗОВАНИЮ ДЕМО-КЕЙСОМ

- 2.1. Достаем из демо-кейса шлюз Smart Gateway и с помощью шнура питания подключаем к сети 5 В. Убедитесь, что индикатор светится красным светом.



Рис. 1. Подключение шлюза Smart Gateway

- 2.2. Демо-кейс подключаем к сети 230 В с помощью шнура питания. Переводим переключатель в положение «I».



Рис. 2. Подключение демо-кейса MAG-VIBE-CASE с помощью шнура питания

### 3. УПРАВЛЕНИЕ СВЕТИЛЬНИКАМИ

- 3.1. Каждый светильник привязан к своему сценарию, который прописан в панели управления (ПУ).



Рис. 3. Панель управления Smart Switch

#### Scene 1

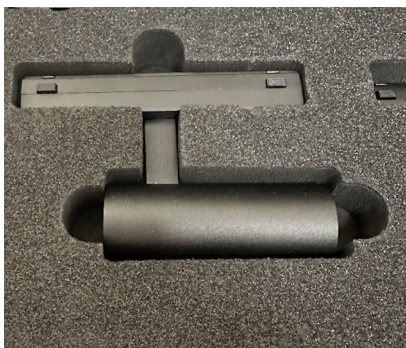


Рис. 4. Светильник MAG-VIBE-SPOT-P35-8W в демо-кейсе



Рис. 5. Светильник MAG-VIBE-SPOT-P35-8W



Рис. 6. Светильник MAG-VIBE-SPOT-ZOOM-R47-10W в демо-кейсе



Рис. 7. Светильник MAG-VIBE-SPOT-ZOOM-R47-10W

### Scene 2



Рис. 8. Светильник MAG-VIBE-FLAT-L293-12W в демо-кейсе



Рис. 9. Светильник MAG-VIBE-FLAT-L293-12W

### Scene 3



Рис. 10. Светильник MAG-VIBE-LASER-L197-12W в демо-кейсе

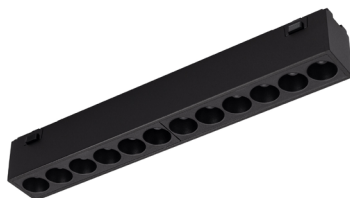


Рис. 11. Светильник MAG-VIBE-LASER-L197-12W

## Scene 4



Рис. 12. Светильник MAG-VIBE-LASER-L101-6W в демо-кейсе



Рис. 13. Светильник MAG-VIBE-LASER-L101-6W

- 3.2. Достаем из ячейки демо-кейса светильник и устанавливаем на шинопровод (магнитный трек).
- 3.3. На ПУ выбираем необходимые кнопки для управления светильником:
  - Scene 1-4 — выбор светильника;
  - «DIM+»/«DIM-» — увеличение/уменьшение яркости;
  - «CCT-»/«CCT+» — позволяет выбрать цветовую температуру светильника.

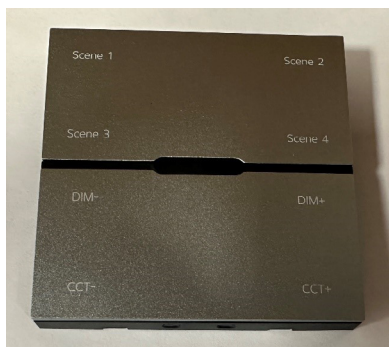


Рис. 14. Расположение кнопок управления на панели Smart Switch

