



## СВЕТИЛЬНИКИ CYCLONE

### ПРИМЕНЕНИЕ

- Современный яркий светодиодный светильник предназначен для освещения офисных, торговых и других общественных и производственных помещений.

### ОСОБЕННОСТИ

- Светильник имеет хороший индекс цветопередачи, это обеспечивает точное восприятие цветовых оттенков.
- Серия включает модели с одним цветом свечения и модели Day4000-MIX с тремя цветами свечения в одном светильнике. Настройка фиксированного цвета свечения в моделях Day4000-MIX осуществляется переключателем на корпусе светильника перед его установкой и не требует пульта или других элементов управления при эксплуатации.

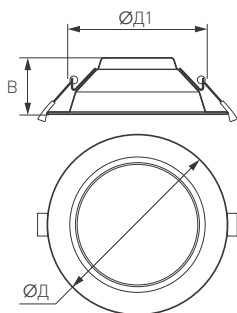


Рис. 1. Чертеж и габаритные размеры.

### ПАРАМЕТРЫ

Напряжение питания сети	<b>АС 220-240 В, 50/60 Гц</b>
Угол освещения	<b>90°</b>
Индекс цветопередачи	<b>CRI&gt;80</b>
Коэффициент мощности	<b>≥0.9</b>
Коэффициент пульсации	<b>&lt;1%</b>
Срок службы*	<b>50 000 ч</b>
Степень защиты от внешних воздействий	<b>IP40</b>
Рабочая температура окружающей среды	<b>-20... +40 °С</b>
Класс защиты от поражения электрическим током	<b>II</b>
Гарантийный срок	<b>36 мес.</b>

\* При соблюдении условий эксплуатации и снижении яркости не более чем на 30% от первоначальной.



# МОДЕЛИ

Артикул	Модель	Мощность	Световой поток (типовой)	Габаритные размеры, ØД×В	Врезное отверстие, ØД1	Цветовая температура*	Цвет свечения
023196(1)	IM-CYCLONE-R115-10W White6000	10 Вт	780–850 лм	Ø113x55 мм	Ø90–98 мм	6000 К	Белый чистый, для офисов и магазинов
023196(2)	IM-CYCLONE-R115-10W White6000					6000 К	Белый чистый, для офисов и магазинов
023197(1)	IM-CYCLONE-R115-10W Day4000					4000 К	Белый дневной, для жилых помещений
023197(2)	IM-CYCLONE-R115-10W Day4000					4000 К	Белый дневной, для жилых помещений
023198(1)	IM-CYCLONE-R115-10W Warm3000					3000 К	Белый теплый, аналогичный лампе накаливания
023198(2)	IM-CYCLONE-R115-10W Warm3000					3000 К	Белый теплый, аналогичный лампе накаливания
022517	IM-CYCLONE-R115-10W Day4000-MIX					3000 / 4000 / 6000 К	Цвет свечения выбирается при установке, фиксированный
023199	IM-125WH-Cyclone-10W White	10 Вт	780–850 лм	Ø125x57 мм	Ø100–110 мм	6000 К	Белый чистый, для офисов и магазинов
023200	IM-125WH-Cyclone-10W Day White					4000 К	Белый дневной, для жилых помещений
023201	IM-125WH-Cyclone-10W Warm White					3000 К	Белый теплый, аналогичный лампе накаливания
023203(1)	IM-CYCLONE-R145-14W White6000	14 Вт	1090–1190 лм	Ø143x59 мм	Ø117–127 мм	6000 К	Белый чистый, для офисов и магазинов
023203(2)	IM-CYCLONE-R145-14W White6000					6000 К	Белый чистый, для офисов и магазинов
023205(1)	IM-CYCLONE-R145-14W Day4000					4000 К	Белый дневной, для жилых помещений
023205(2)	IM-CYCLONE-R145-14W Day4000					4000 К	Белый дневной, для жилых помещений
023206(1)	IM-CYCLONE-R145-14W Warm3000					3000 К	Белый теплый, аналогичный лампе накаливания
023206(2)	IM-CYCLONE-R145-14W Warm3000					3000 К	Белый теплый, аналогичный лампе накаливания
023208(1)	IM-CYCLONE-R165-18W White6000	18 Вт	1440–1550 лм	Ø165x61 мм	Ø135–145 мм	6000 К	Белый чистый, для офисов и магазинов
023208(2)	IM-CYCLONE-R165-18W White6000					6000 К	Белый чистый, для офисов и магазинов
023212(1)	IM-CYCLONE-R165-18W Day4000					4000 К	Белый дневной, для жилых помещений
023212(2)	IM-CYCLONE-R165-18W Day4000					4000 К	Белый дневной, для жилых помещений
023213(1)	IM-CYCLONE-R165-18W Warm3000					3000 К	Белый теплый, аналогичный лампе накаливания
023213(2)	IM-CYCLONE-R165-18W Warm3000					3000 К	Белый теплый, аналогичный лампе накаливания
023214(1)	IIM-CYCLONE-R200-20W White6000	20 Вт	1600–1720 лм	Ø200x68 мм	Ø168–178 мм	6000 К	Белый чистый, для офисов и магазинов
023214(2)	IIM-CYCLONE-R200-20W White6000					6000 К	Белый чистый, для офисов и магазинов
023215(1)	IM-CYCLONE-R200-20W Day4000					4000 К	Белый дневной, для жилых помещений
023215(2)	IM-CYCLONE-R200-20W Day4000					4000 К	Белый дневной, для жилых помещений
023216(1)	IM-CYCLONE-R200-20W Warm3000					3000 К	Белый теплый, аналогичный лампе накаливания
023216(2)	IM-CYCLONE-R200-20W Warm3000					3000 К	Белый теплый, аналогичный лампе накаливания
022521(1)	IM-CYCLONE-R200-20W Day4000-MIX					3000 / 4000 / 6000 К	Цвет свечения выбирается при установке, фиксированный

## МОДЕЛИ

023218(1)	IM-CYCLONE-R230-30W White6000	30 Вт	2610–2820 лм	Ø230×75 мм	Ø192–210 мм	6000 К	Белый чистый, для офисов и магазинов
023218(2)	IM-CYCLONE-R230-30W White6000					6000 К	Белый чистый, для офисов и магазинов
023217(1)	IM-CYCLONE-R230-30W Day4000					4000 К	Белый дневной, для жилых помещений
023217(2)	IM-CYCLONE-R230-30W Day4000					4000 К	Белый дневной, для жилых помещений
022524(1)	IM-CYCLONE-R230-30W Warm3000					3000 К	Белый теплый, аналогичный лампе накаливания
022524(2)	IM-CYCLONE-R230-30W Warm3000					3000 К	Белый теплый, аналогичный лампе накаливания
022522(1)	IM-CYCLONE-R230-30W Day4000-MIX					3000 / 4000 / 6000 К	Цвет свечения выбирается при установке, фиксированный
022526(1)	IM-CYCLONE-R280-40W White6000	40 Вт	3600–3880 лм	Ø280×94 мм	Ø240–255 мм	6000 К	Белый чистый, для офисов и магазинов
022526(2)	IM-CYCLONE-R280-40W White6000					6000 К	Белый чистый, для офисов и магазинов
023219(1)	IM-CYCLONE-R280-40W Day4000					4000 К	Белый дневной, для жилых помещений
023219(2)	IM-CYCLONE-R280-40W Day4000					4000 К	Белый дневной, для жилых помещений
023220(1)	IM-CYCLONE-R280-40W Warm3000					3000 К	Белый теплый, аналогичный лампе накаливания
023220(2)	IM-CYCLONE-R280-40W Warm3000					3000 К	Белый теплый, аналогичный лампе накаливания
027629(1)	IM-CYCLONE-R280-40W Day4000-MIX					3000 / 4000 / 6000 К	Цвет свечения выбирается при установке, фиксированный

\* Указано типовое значение.

## УСТАНОВКА И ПОДКЛЮЧЕНИЕ

- Вырежьте отверстие в потолке по размерам, указанным в таблице для данной модели светильника.
- Для модели Day4000-MIX задайте оттенок свечения светильника. Для этого установите переключатель на тыльной стороне светильника в одно из 3 положений: 3000 К (теплый белый), 4000 К (дневной белый), 6000 К (белый).
- Подключите светильник к выходу драйвера (маркировка «SEC» / «OUTPUT» / «Выход»), используя соответствующие разъемы.
- Подключите обесточенные провода сети AC 230 В к входу драйвера (маркировка «PRI» / «INPUT» / «Вход»).
- Отведите скобы держателя вверх и вставьте светильник вместе с драйвером в отверстие.
- Включите светильник и проверьте его работоспособность.

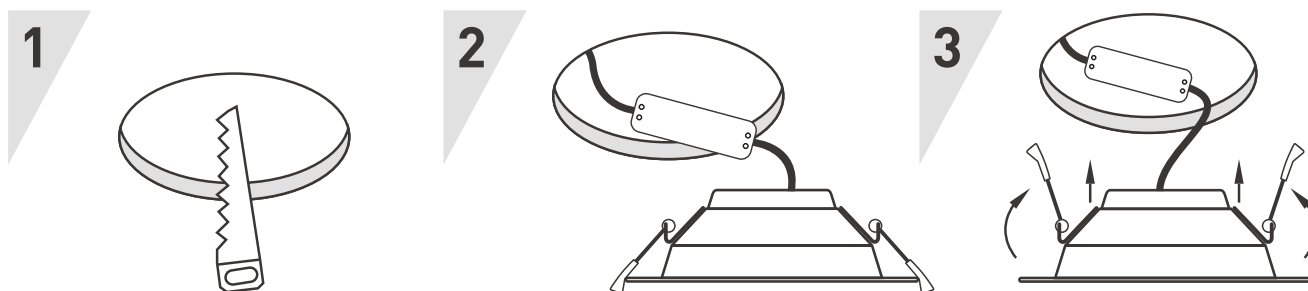


Рис. 2. Установка и подключение светильника.